

# Enquesta d'Assegurança Lliure 2016

## Col·legi Oficial de Metges de Girona

Girona, 5 de desembre de 2016



# ENQUESTA D'ASSEGURANÇA LLIURE 2016



Amb el nom d'Entitat d'Assegurança Lliure (EALL) denominem les  
mútues mèdiques privades

## A qui s'ha fet l'enquesta?

**PERFIL METGE ENQUESTAT:** Metges que treballen per compte propi.

**METODOLOGIA:** Enquesta telefònica amb qüestionari estructurat.

**UNIVERS TEÒRIC:** 492 col·legiats.

**PERÍODE DE REALITZACIÓ:** Del 4 al 25 d'abril de 2016.

**ENQUESTES REALITZADES:** 222

**MOSTREIG:** Aleatori simple

**ERROR MOSTRAL:** 4,98% (considerant que la població té una

## Mitjana d'edat dels enquestats

**56** anys

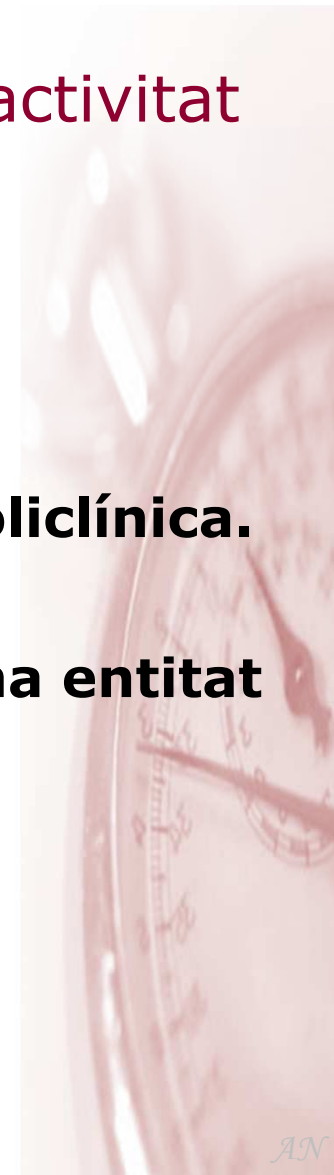
**71%** metges

**29%** metgesses

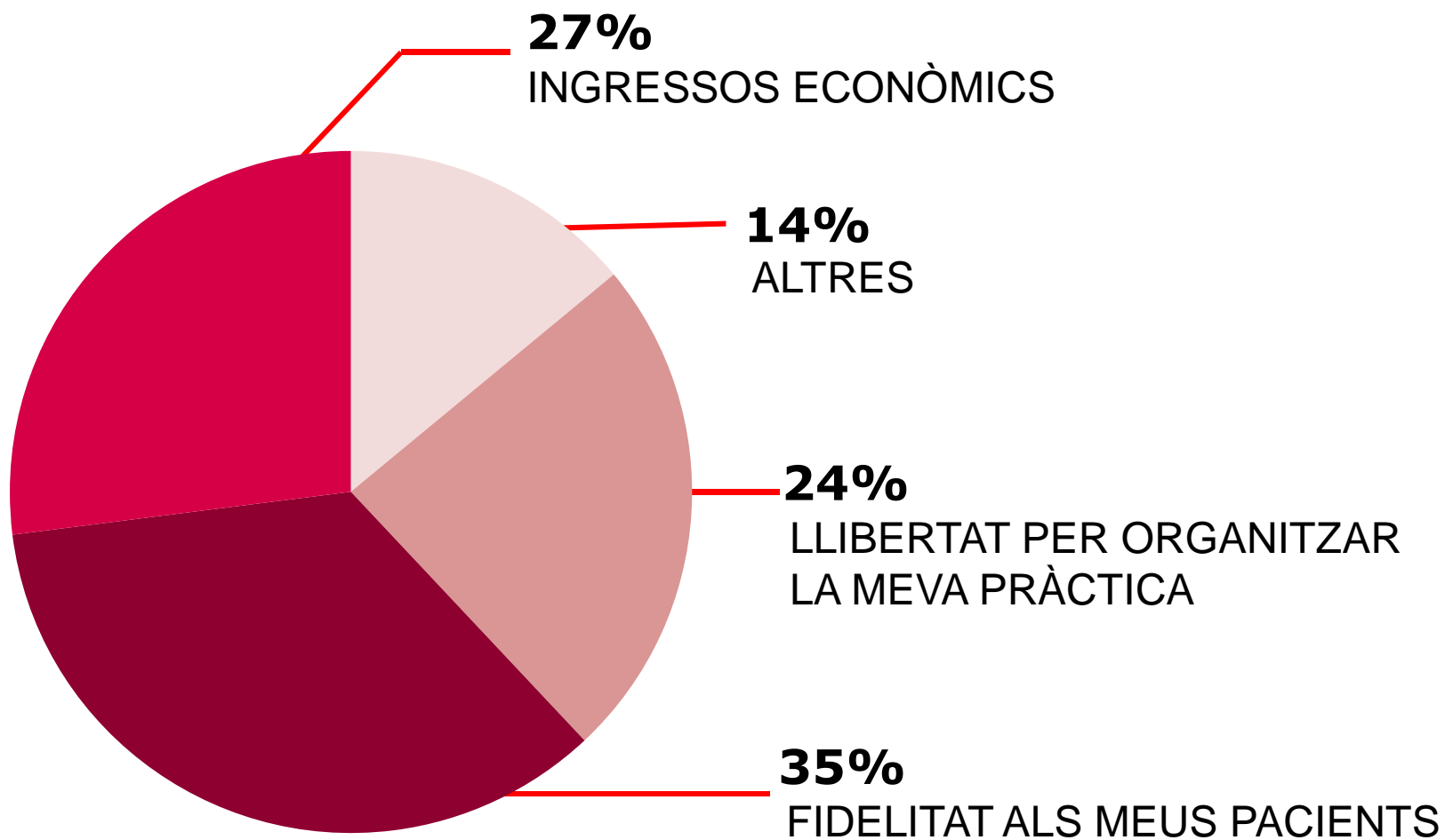


Treballar amb les entitats asseguradores és l'activitat principal per al 48% dels enquestats

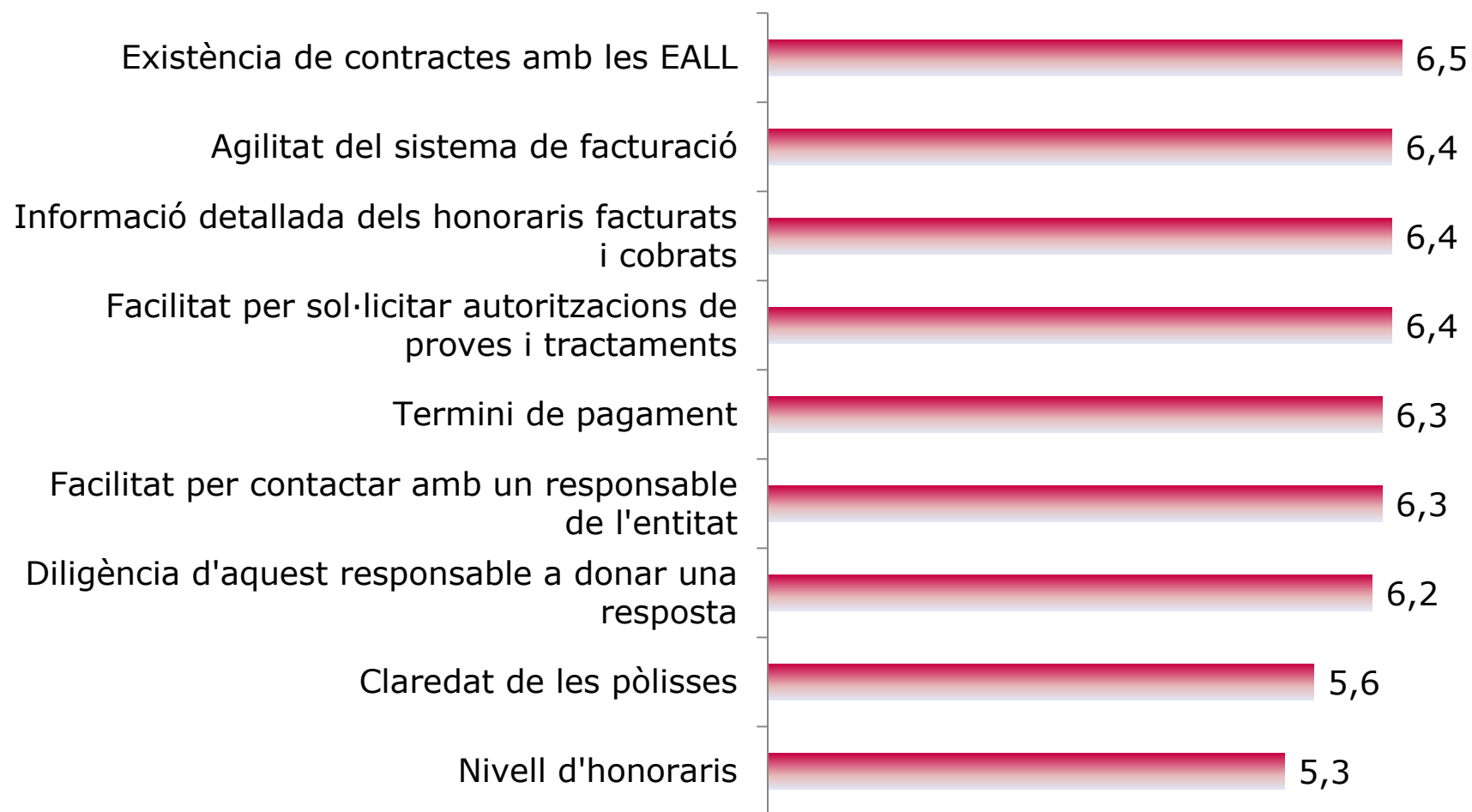
- El **50%** treballen en **consultori propi**.
- El **48%** treballen en un consultori d'una **clínica/policlínica**.
- El **2%** treballen en un **consultori dependent d'una entitat asseguradora**.



## Raons dels metges per seguir treballant amb les EALL



## Quins aspectes valoren els metges de les mútues?

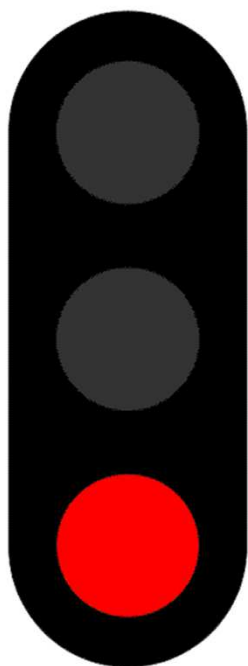


# ENQUESTA D'ASSEGURANÇA LLIURE 2016

## Quines notes posen els metges a les mútues?

	Nivell d'honoraris	Agilitat del sistema de facturació	Termini de pagament	Informació detallada dels honoraris facturats i cobrats	Existència de contractes amb les EALL	Claretat de les pòlisses	Facilitat per contactar amb un responsable de l'entitat	Diligència d'aquest responsable a donar una resposta	Facilitat per sol·licitar autoritzacions de proves i tractaments
<b>MONTEPIO GIRONA</b>	6,2	<b>7,4</b>	7,0	7,2	7,1	6,3	<b>7,4</b>	<b>7,4</b>	<b>7,7</b>
<b>MGC</b>	<b>6,5</b>	7,3	<b>7,2</b>	<b>7,6</b>	7,1	<b>6,5</b>	7,3	7,3	7,3
<b>FIATC</b>	5,9	7,0	7,0	7,0	<b>7,3</b>	6,3	6,8	6,7	7,0
<b>AGRUPACIÓ MÚTUA</b>	6,2	<b>7,3</b>	7,0	6,9	7,2	5,3	6,8	6,8	7,0
<b>DKV</b>	5,5	6,9	6,7	7,0	<b>7,2</b>	6,1	6,9	6,6	6,5
<b>ADESLAS</b>	5,0	<b>6,4</b>	6,3	6,1	6,3	5,4	6,1	6,0	6,2
<b>SANITAS</b>	3,9	4,6	4,5	4,5	<b>5,0</b>	4,0	4,3	4,4	4,3
<b>ASISA</b>	<b>3,2</b>	<b>4,0</b>	<b>4,1</b>	<b>4,1</b>	<b>4,6</b>	<b>3,7</b>	<b>4,2</b>	<b>3,9</b>	<b>4,2</b>

## Rànquing de les entitats d'assegurança lliure segons l'opinió dels metges de Girona



**MONTEPIO GIRONA**

**MÚTUA GENERAL DE CATALUNYA**

**AGRUPACIÓ MÚTUA**

**ADESLAS - DKV - FIATC**

**SANITAS**

**ASISA**



# ENQUESTA D'ASSEGURANÇA LLIURE 2016



## Preu per visita que cobren els metges de Girona\*

	ANY	Adeslas	FIATC	DKV	ASISA	Sanitas	AMDIF	MGC	CASER	MX	CAT
TRAUMA					**						
	2016	17,14	17,17	18,24	17,52 12,00	18,00	18,55	20,49	18,00	17,00	18,00
CIRURGIA	ANY	Adeslas	FIATC	DKV	ASISA	Sanitas	AMDIF	MGC	CASER	MX	CAT
	2016	17,14	17,17	18,24	18,00	18,00	18,55	19,00	18,00	16,30	17,22
MEDICINA GENERAL	ANY	Adeslas	FIATC	DKV	ASISA	Sanitas	AMDIF	MGC	CASER	MX	CAT
	2016	8,48	12,02	9,27	7,81 6,66	17,00 11,90 8,50	18,00	13,61	15,35	12,00	13,52
PEDIATRIA	ANY	Adeslas	FIATC	DKV	ASISA	Sanitas	AMDIF	MGC	CASER	MX	CAT
	2016	18,20	19,33	19,57	19,01	19,00 17,10 13,00	20,52	17,65	21,00	19,80	18,58

\* Font: Col·legi de Metges de Girona. \*\* Preus bruts de 1a i 2a visita \*\*\* Preus bruts de 1a, 2a i 3a visita

## Dades del sector d'assegurances sanitàries

# Entitats d'assegurança sanitària lliure de Catalunya 2014

Departament de Salut

6.000 metges a Catalunya treballen per les entitats  
d'assegurança lliure

**TIPUS DE PÒLISSES:**

- a) Pòlissa quadre mèdic: Honoraris pagats per l'entitat.
- b) Pòlissa mixta (quadre/reemborsament): Honoraris pagats pels pacients.
- c) Pòlissa dental.

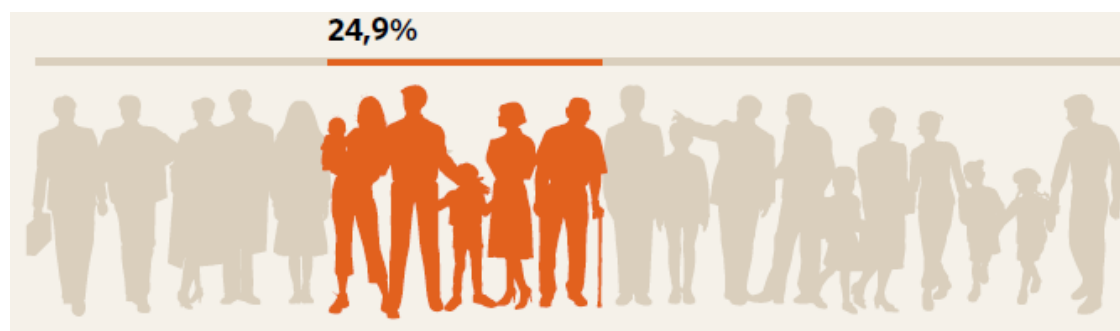
## SECTOR ASSEGURADOR

A Catalunya, 1.938.661 pacients tenen una assegurança (2014)\*

Nombre d'assegurats el 2013 a Catalunya: 1.984.693\*

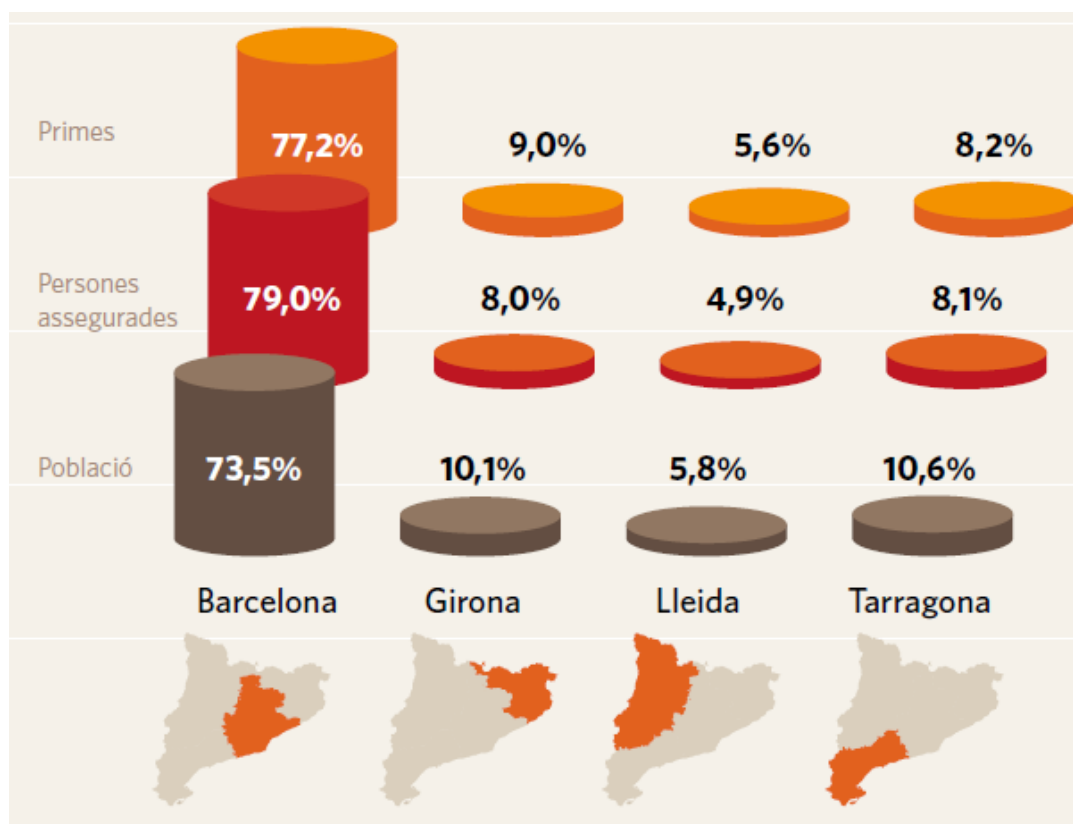


**ASSEGURATS AMB DOBLE COBERTURA: \* 1.872.096**  
(sense els funcionaris)



\* Font: Departament de Salut. Entitats d'assegurança sanitària lliure de Catalunya 2014.

## Distribució de l'assegurança lliure en relació a la població total de Catalunya, els assegurats i les primes



Població total de Catalunya:

7.518.903 persones.

\* Font: Departament de Salut. Entitats d'assegurança sanitària lliure de Catalunya 2014.

## Objectius de l'Enquesta d'Assegurança Lliure

- **Conèixer les condicions de treball dels metges.** Per dialogar amb les entitats asseguradores i arribar a acords i millores.
- **Posar en valor l'opinió dels metges.** Per tenir un paper actiu en la defensa de la qualitat del sistema sanitari privat.
- **Assessorar el ciutadà.** Per ajudar-lo a interpretar quins són els aspectes més importants que ha de tenir en compte a l'hora de contractar una assegurança privada de salut.

## Tríptic informatiu sobre les assegurances privades de salut

- Què cal saber sobre les assegurances sanitàries?



Un 25% de la població a Catalunya opta per la Medicina Privada. Més de 6.000 metges hi presten els seus serveis.

A la Medicina Privada els pacients es poden adreçar al metge directament, o a través d'una mútua o companyia asseguradora.

Existeix un complet ventall de pòlisses de salut per poder escollir la cobertura que millor s'adapti a les necessitats de cada usuari.

La qualitat del servei, la lliure elecció de metge, la flexibilitat d'horaris i l'accés àgil a la sanitat són els factors més destacats per optar a la Medicina Privada.



### QUÈ S'HA DE TENIR EN COMPTE COM A USUARI EN CONTRACTAR UNA ASSEGURANÇA PRIVADA D'ASSISTÈNCIA SANITÀRIA?

En contractar una pòlissa de salut hi ha unes pautes a considerar:

Demandar informació al metge de confiança.

Sol·licitar informació a diferents entitats i comparar les diverses ofertes de prestació de serveis mèdics. Cada persona i entorn familiar ha de valorar les diferents opcions que ofereix el mercat en funció de les seves necessitats.

### COBERTURES

→ Conèixer la cobertura de l'assegurança (quadre mèdic, especialitats, proves específiques, dies d'ingrés hospitalari, dies a la UCI/UVI, etc.).

→ Quins serveis addicionals contempla la pòlissa com algunes proves diagnòstiques.

→ Quines prótesis queden cobertes i si cal pagar-ne alguna.

→ Conèixer els tipus de carència, el temps d'aquesta i per a quines prestacions s'aplica.

### METGES I CENTRES

→ Si és de quadre mèdic obert (reemborsament) o tancat. Si és tancat, comprovar si els metges de referència de l'usuari formen part d'aquest.

→ Si l'entitat disposa d'un quadre mèdic ampli que permet escollir el metge o centre mèdic.

→ Si l'entitat proporciona un quadre mèdic estable en el temps, que garanteixi la continuïtat assistencial.

→ Quins centres hospitalaris o mèdics queden coberts.

→ Si disposen d'assistència internacional en cas de necessitat.

### PRIMES

→ Com s'incrementa anualment la prima. Quina és la política d'incrementos per a les persones de més edat.

→ Si la pòlissa és o no de copagament (taxa a pagar per cada acte mèdic realitzat).

→ Saber si hi ha penalització en cas d'un ús freqüent dels serveis mèdics.

→ En el moment de contractar, si s'apliquen descomptes per nombre de membres d'una mateixa família.

### ADMISSIONS I BAIXES

→ Política d'admissió de la companyia: exclusions per malalties i en funció del sexe i edat de l'assegurat.

→ Conèixer quins són els motius de baixa de la pòlissa per part de l'asseguradora.

### ALTRES CONSIDERACIONS

→ A la signatura del contracte, les malalties preexistents, ja siguin congènites o adquirides, poden quedar excloses així com les seqüeles d'aquestes. Cal saber què queda cobert.

→ En el moment de la contractació, haurem d'emplenar un qüestionari de salut per tal de calcular la prima i redactar les condicions particulars de la pòlissa.

→ Que la companyia faciïti al màxim els tràmits administratius, agilitzant la feina del metge i del pacient.

→ En la majoria de pòlisses el preu i les prestacions que s'ofereixen estan directament relacionades. En les assegurances de baix cost cal llegir amb atenció què ofereixen i quines cobertures limiten.

ENQUESTA  
D'ASSEGURANÇA  
LLIURE 2016



## COL·LEGI OFICIAL DE METGES DE GIRONA

Fundat fa gairebé 120 anys, aplega els 2.700 metges de les comarques de Girona

Té com a finalitat la defensa de la professió i la contribució a la millora de la salut de la ciutadania

Salut!